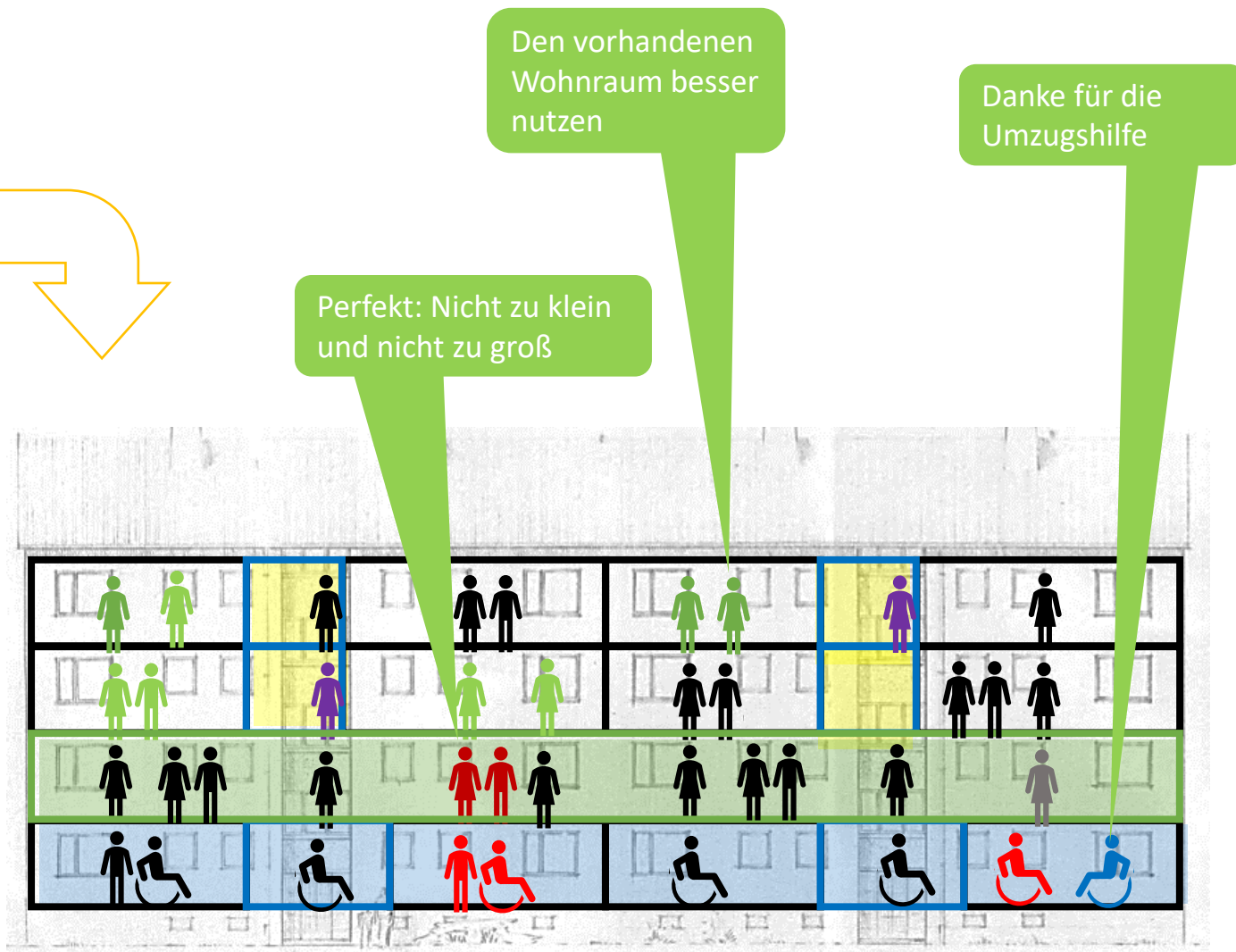


# Umschichten statt neu bauen



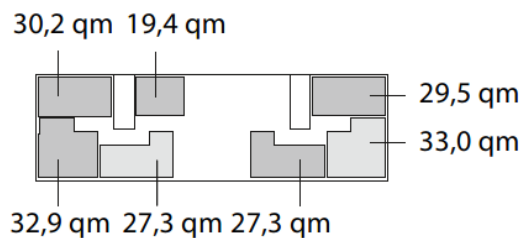
Standardwohnungen der  
1950er/1960er:  
Die Baustruktur passt nicht  
mehr zu den heutigen  
Anforderungen.



Nach Baumaßnahme haben die Bewohner Möglichkeiten von vielen  
verschiedenen, bunten Lebensformen.

# Umschichten statt neu bauen

## Geplanter Grundriss mit Clusterwohnen in Rüsselsheim

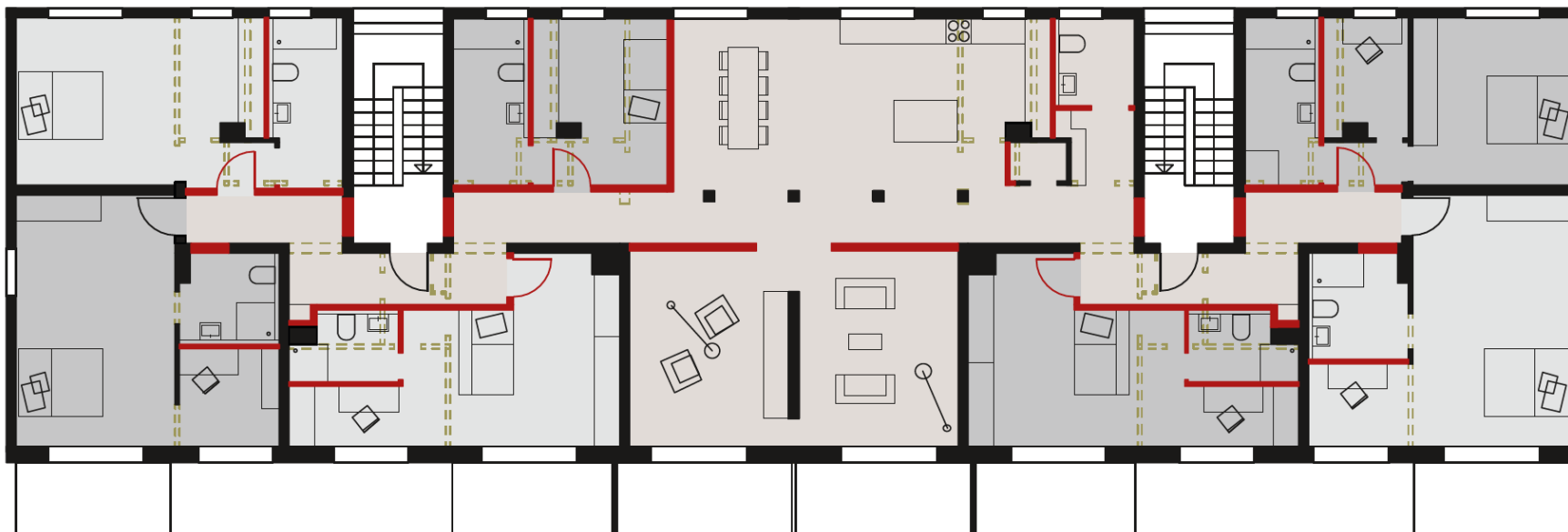


Wohnfläche pro Kopf: 28,5m<sup>2</sup>

Kompakte Wohneinheiten mit großzügigen  
Gemeinschaftsflächen (Küche + Aufenthalt)

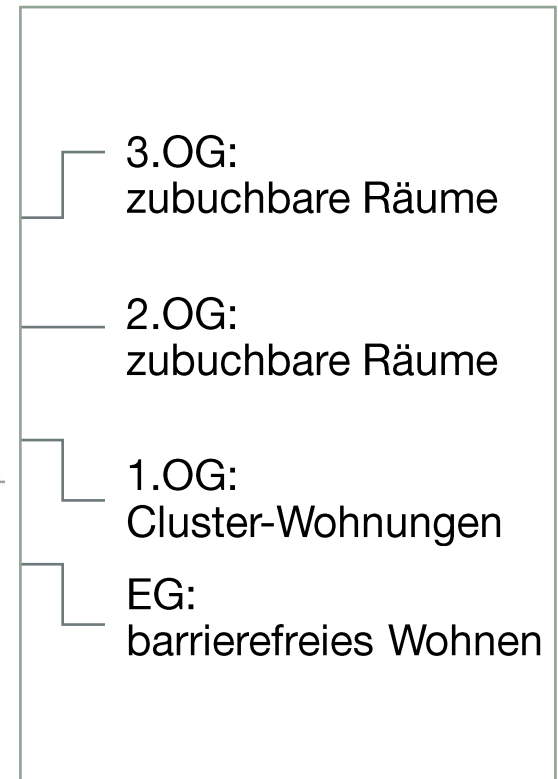
Möglichkeit zum Rückzug und Kontakt

Attraktive Wohnform für 1-Person-Haushalte



# Umschichten statt neu bauen

Beitrag zu CO <sub>2</sub> -Reduktion, Ressourceneinsparung	✓
Skalierbarkeit und Wiederholbarkeit	✓
Achtung des Bestands	✓
Lowtech	~
Zirkularität	/
Urban Mining	✓
Entkarbonisierung	✓
Modulares Bauen	/



Immer mehr und immer neuer Wohnraum – das konnte gestoppt werden!

Ich wollte im gleichen Viertel bleiben

Was für ein tolles Gästezimmer